

INDUSTRIAL AUTOMATION SOFTWARE

progea 



Ein Team mit Leidenschaft
für Innovation





Das multinationale Unternehmen Progea ist unter den führenden Anbietern für Automatisierungs- und Informationssoftware

Kontinuierliche Weiterentwicklung ist Progea's Philosophie. Progea ist ein internationales Unternehmen mit weitreichender Erfahrung als Hersteller für Automationssoftware. Von Anfang an entschied Progea das Unternehmen auf Basis des technischen Know-Hows, Kundenservice, Qualität und Professionalität weiterzuentwickeln. Kontinuierliche Investitionen in technologische Innovationen und R&D haben das Unternehmen zu einem der führenden Anbieter für industriellen SCADA/HMI Software gemacht. Progea's Marktanteile wachsen kontinuierlich, bedingt durch die Produkt Qualität und durch den optimalen Support und Service. Das garantiert unseren Kunden Nachhaltigkeit und eine Reduktion der Kosten. Die Professionalität der weltweiten Distributionen hatte einen wichtigen Anteil am internationalen Erfolg und führte zu Partnerschaften mit renommierten Unternehmen wie z.B. Phoenix Contact, ASEM, Panasonic, VIPA, Suetron. Diese Partnerschaften belegen, daß die fortschrittliche Technologie Progea's den Maßstab in Bezug auf SCADA/HMI Plattformen definiert.

Das Team

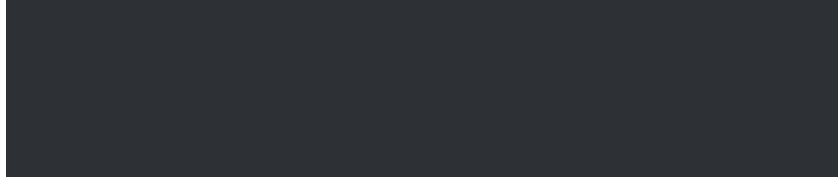
Ein sehr motiviertes und dynamisches Team aus Managern, Designern und Ingenieuren steht für Progea's Berufung zu Innovation. Was Progea herausragend macht, ist die engagierte Teamarbeit bei dem alle Beteiligten begeistert am Movicon Projekt mitarbeiten. Harmonie und optimaler Informationsaustausch auf allen Ebenen sichern effizientes Arbeiten und garantiert eine der besten SCADA Software Lösungen weltweit. Neben dem Hauptsitz in Modena bietet die Progea Gruppe ein weltweites Distributoren Netzwerk und eigenständige Niederlassungen. Über zwei Drittel der Progea Mitarbeiter sind Ingenieure und Techniker, welche in der Produktentwicklung oder im Service tätig sind. Die Progea Software Technologie wird in den Hauptsitzen bei Modena, Mailand und Padua designed und entwickelt. Das Unternehmen wird durch eigenständige Niederlassungen in Deutschland, den USA und der Schweiz repräsentiert. Zusätzlich wird Progea durch über 35 internationale Distributoren weltweit vertreten.

Forschung & Entwicklung

Innovative Wege führen am schnelllebigen und sich konstant erneuernden Software-Markt zu großen Wettbewerbsvorteilen. Davon ist Progea fest überzeugt. Das Fundament dieser Strategie bildet die Forschung & Entwicklung. Erwiesenermaßen zeigt sich der Markt für solche Strategien sehr aufgeschlossen. Er belohnt diejenigen Unternehmen mit den optimalen Lösungen und den am besten auf die Informatikentwicklung abgeglichenen Produkten. Wichtig dabei ist, dass die Produkte technisch ausgereift, preislich angemessen und zukunftsfähig sind. Gerade diesen Prinzipien folgend investiert Progea über 30 % seiner Ressourcen in die Forschung, die Analyse der Entwicklungstrends und neuer Technologien. Dadurch ist die entscheidende Aktualität sichergestellt, um das technisch Beste in seine Produktarchitektur einzubringen.

Die Serviceleistungen

Das Unternehmen ist auf „Service nach Maß“ spezialisiert. Es erbringt neben dem technischen Service auch alle anderen unerlässlichen unterstützenden Aktivitäten, die seinen Produkten „Mehrwert“ verleihen. Progea stellt seinen Kunden eine zwanzigjährige Erfahrung zur Verfügung. Sei es in der Erstellung von Automatisierungs-software oder bei der täglichen Bewältigung von Problemstellungen mit speicherprogrammierbaren Steuerungen, Netzen, Feldbussen und Modems. Zu den Grundleistungen gehören: Schulung, technische Unterstützung, Beratung, Treiberentwicklung und kundenspezifische Lösungen.



Unternehmensgeschichte

1991

Progea begann als Software Haus in der Automatisierungsbranche. Die Tätigkeit fokussierte sich zunächst auf die Entwicklung industrieller Anwendungen für Windows basierte PCs. Als Reaktion auf die steigende Nachfrage, begann die Entwicklung von Software, die offen, einfach und intuitiv zu bedienen war. Immer auf der Grundlage von Windows als Betriebssystem und auf ihren eigenen Erfahrungen und den Erfahrungen der Systemintegratoren..

1992

Das "P.M.E. Project "(Progea Monitoring Environment) wurde eingeführt. Das ersten Progea Produkt für Windows 3.11, genannt Movicon (Monitoring, Vision & Control). Dies war eine SCADA / HMI-Software-Plattform für die Erstellung von SCADA/HMI Applikationen. Diese Plattform, obwohl eigentlich eine experimentelle Version, hatte einen so großen Erfolg, dass das Unternehmen diesen Weg weiterverfolgte.

1995

Windows 95 und Windows NT wurden released und Progea released Movicon 7, eine neue Produkt Generation für Win 32. Dabei wurde der ursprüngliche 16 Bit C Code mit C++ compiliert.

1998

Als Reaktion auf der Erfolge bei Messen startete Progea einen Wachstumsplan. Dieser Firmenstrategie sah eine Investition im regionalen Vertrieb in Italien vor und in internationale Niederlassungen, um die Distributoren weltweit zu unterstützen.

1999

Progea Deutschland GmbH wurde gegründet. Somit war Progea auf dem wichtigsten Markt in Europa direkt vertreten.

2000

Progea expandierte weiter und gründete eine Niederlassung in der Nähe von Mailand und vergrößerte sich personell im Vertrieb in Italien. Neue moderne Büroräume wurden in der Via S. Anna in Modena bezogen. Zwischenzeitlich wurde Movicon 9 released. Die Unterstützung von Win CE Applikationen brachte das Unternehmen weiteren Erfolg am HMI/SCADA Markt.

2004

Nach konstanter Produkt-Evolution, machte das Unternehmen einen weiteren Sprung nach vorn durch das Release der revolutionären MoviconX Version. Diese Version enthält die neuen Technologien, wie z. B. XML, SVG, Web Services. Die Implementierung dieser neuen Technologien in seine Produkte brachte dem Unternehmen mehr Aufmerksamkeit im europäischen Markt und konnte neue, wichtige Partnerschaften mit multinationalen Unternehmen eingehen.

2008

Die Produkt Entwicklung ging weiter mit der Veröffentlichung von Movicon™ 11. Diese leistungsfähige Software wurde bald zu einem technologischen Bezugspunkt innerhalb der Branche. Seine erhöhte Leistung, Offenheit, Flexibilität und Zuverlässigkeit sicherte den Anwendern hohe Zufriedenheit. Der Erfolg von Movicon 11 ermutigte das Unternehmen sich noch mehr international zu engagieren.

2009

Progea International in Lugano (CH), wird eröffnet mit dem Ziel, das internationale Progea Vertriebsnetz weltweit zu verwalten und zu fördern.

2011

20 Jahre Progea und die Eröffnung einer neuen Niederlassung in Wisconsin in den USA: Progea USA LLC. Das R & D-Team macht weitere Fortschritte bei der Entwicklung der künftigen Generation von Movicon mit neuen Technologien wie WPF, OPC UA, HTML5 und XAML.

2013

Das Jahr der der neuesten Produktgeneration. Das Release von Automation Plattform.NEX™ steht bevor. Windows 8 ist released und nach 20 Jahren beweist Progea erneut seinen absoluten Anspruch an Innovation im Bereich industrieller Softwareentwicklung. Die neue Automation Plattform.NEX™ Technologie zeigt heute schon die Zukunft, weit voraus gegenüber konkurrierenden Lösungen. Progea setzt erneut einen Maßstab für den Stand der Technik im Bereich SCADA/HMI.

2016

Progea feiert 25 Jahre Unternehmenstätigkeit mit neuen Innovationsprojekten und mit Blick auf die vierte industrielle Revolution „Industrie 4.0“. Dort werden die innovativen Technologien von Progea auch weiterhin einen Bezugspunkt darstellen. Zu diesem Anlass bezieht das Unternehmen auch das neue Betriebsgebäude in der Via D'Annunzio in Modena: Diese moderne, hochtechnologische Designer-Struktur bietet ausreichend Platz für die Entwicklung und Verbreitung der innovativen Software-Technologien.



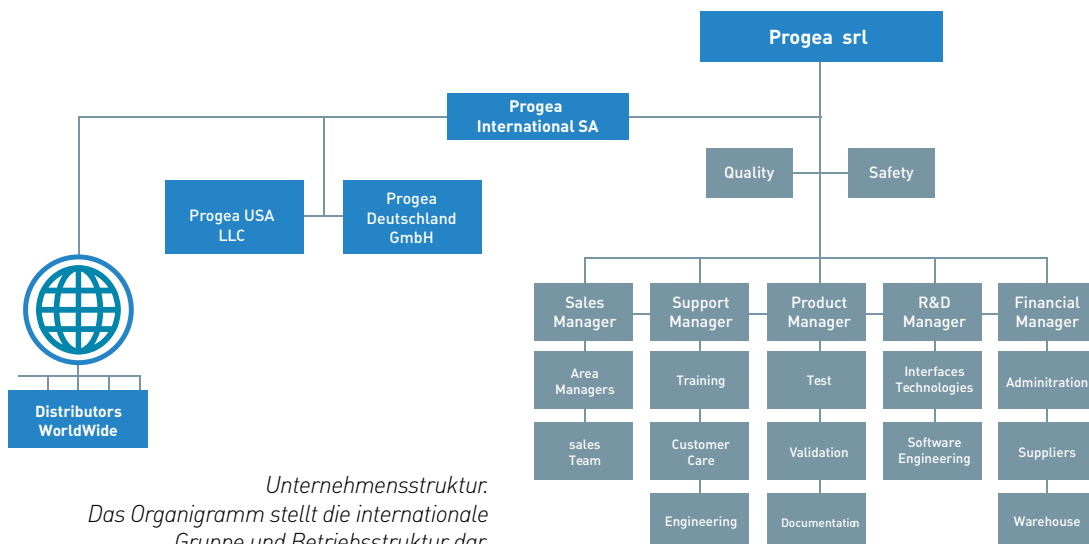
Mission und Ethik-Kodex

Die Mission von Progea ist es, eine internationale Kultur der Innovation, Qualität, Kreativität und Spitzenleistung in der Entwicklung von Software-Technologie zu fördern. Unser Team ist freundlich, motiviert und kundenorientiert, sich den täglichen technologischen Herausforderungen stellend. Diese Herausforderungen fordern eine gute Zusammenarbeit und fördern täglich neue innovative Ideen. Unser Team ist eine Referenz für Spitzenleistung und definiert neue Standards im Bereich der "Automation Software". Der Ethik-Kodex umfasst folgende Punkte:

- Übereinstimmung mit Gesetzen und Verordnungen
- Schutz vertraulicher Informationen, Datenschutz und Datensicherheit
- Schutz und umsichtige Verwendung der Vermögenswerte des Unternehmens
- Klare Richtlinien um die Qualität zu sichern
- Achtung der Menschenrechte
- Korrekte und nachvollziehbare Finanzen
- Langfristige Investitionen mit Beteiligungsmöglichkeit für die Mitarbeiter
- Umweltfreundliches und nachhaltiges Wirtschaften
- Prozesse für definierte Abläufe bei Beschwerden

Qualitätsmanagement und Zertifizierungen

Progea richtet seine Unternehmensprozesse gemäss EN ISO 9001:2008 aus und ist seit 2001 TÜV-zertifiziert. Der durch Audits geprüfte Prozess zur Produktentwicklung erfüllt die Anforderungen der Sicherheitsnorm EN 50128. Neben den strengen Qualitätsrichtlinien ist Progea auch MCP-zertifiziert (Programm „Microsoft Certified Partner“). Damit gewährleisten wir die Konformität unserer Produkte mit den Microsoft-Standards. Progea ist aktives Mitglied der OPC Foundation und hat den Vorsitz der OPC Foundation Italien. Dabei beteiligen wir uns an der Definition von technischen Spezifikationen des Konsortiums. Das italienischen Ministeriums für Unterricht, Universitäten und Forschung (MIUR) hat Progea für seine Innovationen und Forschungsmethoden ausgezeichnet.



Unternehmensstruktur.
Das Organigramm stellt die internationale Gruppe und Betriebsstruktur dar.





Internationale Referenzen über Anwendungen mit Progea

Automotive, Railways, AeroSpace

- Alenia Aerospace
- Autostrade Spa
- Landini Tractors
- Ferrari
- Fiat Industrials
- Ford Motors
- Henniges Automotive
- IVECO
- Maserati
- Nissan Trucks
- Pininfarina
- Suzuki PowerTrain, India
- TATA
- Thales Group

Building Automation

- Aquileia Historical Cathedral
- Ataturk Airport Istanbul
- Bonnet Malls
- Castello Sforzesco, Milano
- Centro Leonardo, Rome
- Deutsche Bank, Milano
- Elba International Hotel
- Geant Casino, France
- Intelcom - Telecom S.Marino
- Interporto Bologna
- Luxottica Group
- Torino Ice Olympics 2006
- Thun - Logistic center
- Vaticano - Sala Paolo VI

Chemical & PetrolChemical

- AGIP
- Bachelite
- Colorobbia
- Dow Chemical
- Enichem
- Exide Batteries, Hosur
- Fassa Bortolo
- FOX Petroleum
- Osram
- Petrodar Operation Co
- Western Coal
- SOL
- SOLVAY
- Sidda Ganga Oil Extraction
- Texaco

Food & Beverage

- Barilla
- Beretta Salumi
- Campari
- Galbani
- Granarolo
- Montana
- Nestlè
- Müller Yogurt
- ParmaReggio
- Perfetti Van Melle
- Perrier
- Plasmon
- Tukas

Heating & Refrigeration

- DHP AMARC
- Bofrost
- Coster
- Clivet
- Elywell
- GEA Technofrigo
- Laterforni
- Orogel Frost
- Uniflair

Infrastructures

- Airport Singapore
- Airport Rome-Milano
- Airport Lugano CH
- Autostrade Italia
- Domodedovo, Moscow
- Israel Highway Lighting
- Metropolitane Milanesi
- New Delhi Metro, India
- ANAS Tunnels
- Reverberi ENETEC

Plastic, Texile

- Bausano Group
- IKK
- Manuli Rubber Industry
- Montefibre
- Phoenix Contact
- Piovan Group
- Polyglass
- Gualchierani
- Indo Australian, Pune
- Kordsa
- RadiciFil

Paper, Wood, Ceramic & Glass

- Delmac
- De Mori
- Keraglass
- Gopal Glass, India
- Glass Pack, France
- Grenzbach
- IRIS Ceramiche
- Laminam System
- O+I BSN, France
- Owens
- SAG
- Saint Gobain
- SCM Group
- SIV

Pharmaceutical

- Aurobindo Pharma
- Boiron
- Corima
- IFS France
- Wyeth Lederle
- Rohne Poulenc UK
- Serono CH
- Sigma Tau
- Romaco Group - Zanchetta
- Zhermack
- Zambon

Power & Energy

- AceGas
- ABB Sace
- BARC
- CPL Concordia
- Mauell Ag
- ENEL
- MAN Energy
- MP State Electricity Board
- NAL Wind Turbine, India
- Hamitabat, Turkey
- W2E Waste to Energy, Korea
- West Bengal Electric
- SNAM Progetti
- Power Grid Corporation
- Schneider Electric

Machinaries, Packaging, Mechanical

- American National Can
- Caterpillar
- Comecer
- Gämmerler
- Gima Packaging
- Hygena
- Hirsch
- Idra Presse
- Irce
- IKEA
- Koch Glitsch
- Kosme Krones Group
- Walter Tosto
- Marcegaglia
- Minganti
- Rolls Royce Turbines
- Sponge Iron, India
- SKF Industries
- TetraPak

Water Treatment

- Acsm
- Acque Spa, Toscana
- Aimag
- Antalia Municipality
- Balaji Controls, Nigeria
- Istanbul City
- Lyonnaise des Eaux
- Madrid City
- Mediterranean Acque
- Hera Group

Research

- ENEA
- ENI Risorse
- EURATOM - Joint Research Center ISPRA
- INFN

Partners

- PANASONIC Electric Works
- PHOENIX CONTACT
- VIPA
- SÜTRON
- Forbes Marshall
- STAHL
- ABB
- BOSCH Rexroth



Für weitere Informationen kontaktieren
Sie unsere Büros oder besuchen Sie uns auf
www.progea.com

Progea Srl
Via D'Annunzio, 295
I-41123 Modena
info@progea.com
Tel +39 059 451060

Progea International SA
via Sottobisio, 28
6828 Balerna (CH)
international@progea.com
Tel +41 91 96 76 610

Progea Deutschland GmbH
Marie-Curie Str., 12
D-78048 VS Villingen
info@progea.de
Tel +49 (0)7721 99838 0

Progea USA LLC
2380 State Road 44, Suite C
Oshkosh, WI 54904
info@progea.us
Tel. +1 (888) 305-2999